

Hoja de características del producto

Características

VW3A5305

Filtro dv/dt de salida variador IP20- IP20



Principal

Tipo de producto o componente	Filtro dV/dt
Compatibilidad de gama	Altivar Process ATV900 Altivar Process ATV600 Altivar Easy 610
Aplicación específica de producto	Filtro de salida
[In] Corriente nominal	95 A
Compatibilidad del producto	Variador de velocidad ATV630 montaje en pared, motor: 15 kW 200...240 V Variador de velocidad ATV630 montaje en pared, motor: 18,5 kW 200...240 V Variador de velocidad ATV630 montaje en pared, motor: 22 kW 200...240 V Variador de velocidad ATV630 montaje en pared, motor: 30 kW 380...480 V Variador de velocidad ATV630 montaje en pared, motor: 37 kW 380...480 V Variador de velocidad ATV630 montaje en pared, motor: 45 kW 380...480 V Variador de velocidad ATV650 montaje en pared, motor: 30 kW 380...480 V Variador de velocidad ATV650 montaje en pared, motor: 37 kW 380...480 V Variador de velocidad ATV650 montaje en pared, motor: 45 kW 380...480 V Variador de velocidad ATV610 motor: 30 kW 380...415 V Variador de velocidad ATV610 motor: 37 kW 380...415 V Variador de velocidad ATV610 motor: 45 kW 380...415 V Variador de velocidad ATV930 montaje en pared, motor: 15 kW 200...240 V Variador de velocidad ATV930 montaje en pared, motor: 18,5 kW 200...240 V Variador de velocidad ATV930 montaje en pared, motor: 22 kW 200...240 V Variador de velocidad ATV930 montaje en pared, motor: 30 kW 380...480 V Variador de velocidad ATV930 montaje en pared, motor: 37 kW 380...480 V Variador de velocidad ATV930 montaje en pared, motor: 45 kW 380...480 V Variador de velocidad ATV950 montaje en pared, motor: 30 kW 380...480 V Variador de velocidad ATV950 montaje en pared, motor: 37 kW 380...480 V Variador de velocidad ATV950 montaje en pared, motor: 45 kW 380...480 V
Se vende en cantidades indivisibles	1
Consecutivo, seguido, continuo, adosado	Bornero, capacidad de conexión: 50 mm ² / AWG 1/0

Complementario

Longitud cable de motor	<= 500 m cable sin apantallar <= 300 m cable apantallado en 4 kHz
DV/Dt	3000 V/μs max en 200...240 V 3000 V/μs max en 380...480 V
Pérdidas térmicas	92 W 4 kHz
Frecuencia de salida	<= 100 Hz

Temperatura ambiente de funcionamiento	50...60 °C con desclasificación de corriente del 1,5% por °C -10...50 °C sin disminución de corriente
Altitud máxima de funcionamiento	0...1000 m sin disminución de corriente 1000...4000 m con desclasificación de corriente del 1% por 100 m
Anchura	300 mm
Altura	610 mm
Profundidad	245 mm
Peso del producto	19 kg

Entorno

Grado de protección IP	IP21 - tipo de cable: Con kit VW3A53905) IP20
Temperatura ambiente de almacenamiento	-40...70 °C

Sostenibilidad de la oferta

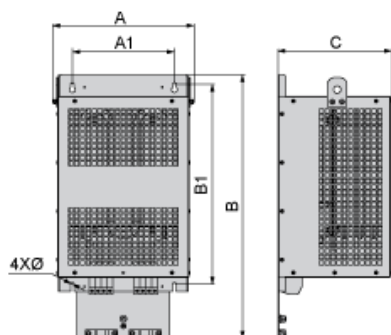
RoHS (código de fecha: AASS)	Conforme - desde 1433 - Declaración de conformidad de Schneider Electric Declaración de conformidad de Schneider Electric
------------------------------	--

Hoja de características del producto

VW3A5305

Esquemas de dimensiones

Dimensiones



Dimensiones en mm

A	B	C	A1	B1	Ø
300	590	245	210	411	7

Dimensiones en pulgadas

A	B	C	A1	B1	Ø
11.8	23.2	9.6	8.3	16.2	0.28

Hoja de características del producto VW3A5305

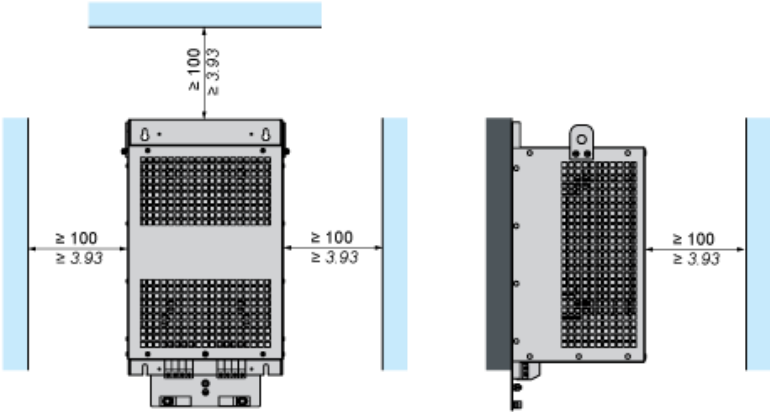
Montaje y aislamiento

Montaje y distancias mínimas



(1) Filtro

mm
in.

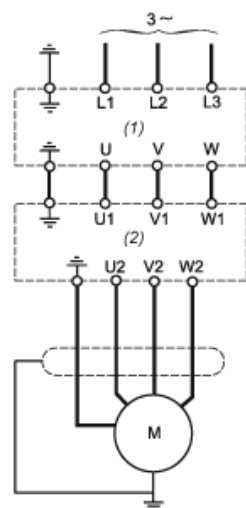


Hoja de características del producto

VW3A5305

Conexiones y esquema

Esquema recomendado



- (1) Unidad
- (2) Filtro